



2025

Informe de Actividades
Hub LAC

Sumário

1. Palabras de apertura	3
2. Editorial	5
Entrevista a la dirección	6
3. Iniciativas 2025	8
3.1 Mapeo Hub LAC	9
3.2 Participación en eventos	11
3.3 Semana de la Evidencia 2025	16
3.4 Representación internacional	20
3.5 Colaboración y expansión regional	23
4. Equipo Hub LAC	25
5. Comunicación	33
6. Palabras de cierre	35
7. Haga parte del Hub LAC	37



Palabras de apertura

El 2025 ha sido, ante todo, un año de movimiento. En el Hub LAC entendemos que una red no es un punto de llegada, sino un camino que se construye al andar; un tejido que nunca se termina de bordar, que se fortalece con cada nuevo nudo y con cada hilo que se entrelaza.

A lo largo de este año, nos mantuvimos firmes en nuestra convicción: el poder de la evidencia para transformar realidades en nuestra región. Pero no lo hicimos solos. Este recorrido nos permitió seguir encontrando y acercando a amigos y aliados que comparten este mismo propósito. Nos movimos por diferentes rincones de América Latina, el Caribe y el mundo, no para buscar una meta final, sino para seguir alimentando este ecosistema de Políticas Informadas por Evidencia (PIE) que nos une.

En 2025 atravesamos fronteras. Llevamos la voz de nuestra región al consenso global de la Evidence Synthesis Infrastructure Collaborative (ESIC) en Sudáfrica, intercambiamos saberes con la Africa Evidence Network en Benín y celebramos el nacimiento de iniciativas como la Red Colombiana de Evidencias



La Semana de la Evidencia 2025 movilizó a la región con más de 30 eventos estratégicos, mientras que la OTT Conference inspiró un grupo de intercambio mensual que hoy nos mantiene unidos. Más que eventos, estos momentos fueron semillas de una infraestructura colaborativa que florece de forma más justa y equitativa.

Este informe es una invitación a asomarse a esos movimientos. En sus páginas encontrarán el reflejo de una red que late y crece, que se anima a cruzar fronteras para llevar la voz del Sur Global a debates internacionales, y que vuelve siempre a casa para fortalecer los lazos locales. Fue un año de escuchar más de cerca, de innovar en la forma en que nos conectamos y de celebrar la alegría de habernos reencontrado con los "amigos del Hub" de siempre, mientras abríamos espacio para quienes se sumaron al camino este año.

Los invitamos a recorrer este informe como quien visita una casa de puertas abiertas, reconociendo en cada proyecto y en cada encuentro la fuerza de una comunidad que sigue tejiendo, con afecto y constancia, un futuro más justo para nuestra región.

¡Gracias por caminar junto a nosotros!

¡Buena lectura!



Editorial



Editorial

Entrevista a la dirección



Daniel F. Patiño-Lugo MSc, PhD
Profesor Titular Facultad de Medicina
Unidad de Evidencia y Deliberación para la toma de decisiones
Universidad de Antioquia

Tuvimos el placer de entrevistar a Daniel F. Patiño-Lugo, fundador y parte de la dirección del Hub LAC, quien compartió reflexiones clave sobre los aprendizajes y proyecciones de la red, destacando su rol estratégico para fortalecer la confianza, la legitimidad y la institucionalización del uso de evidencia en políticas públicas en la región.

1. Más allá de las cifras, 2025 estuvo marcado por el proceso del Mapeo de Actores. ¿Cuál crees que ha sido el mayor aprendizaje que este proceso nos dejó sobre la verdadera fuerza y madurez de nuestra red en la región?

El mayor aprendizaje es que nuestra red es necesaria y que el trabajo apenas comienza. Nos dimos cuenta del valor que tienen las redes, las redes se han convertido en un actor fundamental para lograr la institucionalización del uso de la evidencia en las políticas públicas. Los grandes financiadores están movilizándolo sus recursos por medio de las redes y de las organizaciones que



gobiernan las redes. Las redes potencian la confianza y le agregan legitimidad a las organizaciones que la conforman y esto lo vimos reflejado en este trabajo.

2. Mirando hacia el 2026, ¿cuáles son las oportunidades que ves emerger para nuestra región, y cómo esperas que la red se prepare para aprovecharlas y potenciar las PIE en América Latina y el Caribe?

Creo que el 2026 va ser el año más importante para la historia del Hub y para la red latinoamericana de Políticas Informadas por Evidencia. Hay dos cosas que soportan este deseo:

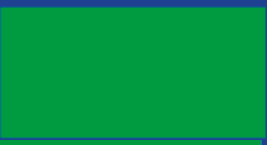
1) La posibilidad que tiene el Hub LAC de asegurar recursos para convertirse en un **Hub regional** para fortalecer y llevar a otro nivel las políticas informadas por la evidencia en la región y

2) la posibilidad que tienen muchos grupos nacionales de la región de convertirse en **hubs sectoriales** para generar síntesis de evidencia sobre los principales asuntos que enfrenta la región. El mapeo de actores es un primer paso en la dirección correcta, en una dirección que nos lleve a identificar las necesidades de los tomadores de decisiones de nuestros países, construir mecanismos de transferencia de conocimiento basados en síntesis de evidencia de manera oportuna, contextualizados y sin duplicar esfuerzos, y discutir los problemas y las soluciones con los ciudadanos de la región.

El siguiente paso es responder a este reto de forma responsable de manera que empecemos a construir relaciones de confianza entre los diferentes actores de la región (formuladores de política, intermediarios de evidencia, generadores de evidencia y ciudadanos) para lograr institucionalizar el uso sistemático, transparente y contextual de la evidencia científica en la formulación de políticas públicas en América Latina y el Caribe.



Iniciativas 2025





Capítulo 3.1


Mapeo Hub LAC de actores y organizaciones clave en PIE


En 2025, lanzamos una iniciativa para mapear a las personas y organizaciones que conforman el ecosistema de Políticas Informadas por Evidencia (PIE) en la región.

Este mapeo forma parte de las estrategias de articulación y fortalecimiento de redes del Hub LAC, que están dirigidas a:

- Identificar oportunidades de colaboración.
- Promover la generación y el uso de evidencia para informar políticas públicas.
- Facilitar el intercambio de conocimientos y experiencias entre actores y organizaciones del ecosistema regional de PIE.

Se utilizaron dos instrumentos principales:

 Mapeo de partes interesadas mediante un **formulario en línea** (disponible en español, portugués e inglés), que reúne datos sobre áreas de interés, sectores temáticos, actividades, uso y comunicación de evidencias, e intereses de colaboración.

 Mapeo en profundidad mediante **entrevistas semiestructuradas** con participantes seleccionados, explorando estrategias, barreras, facilitadores y experiencias exitosas de creación de redes.



Para fomentar el debate y la difusión del conocimiento de forma continua, los resultados de este mapeo no se reservaron únicamente para el informe final. Fueron compartidos en distintos momentos, diferenciando las etapas de intercambio preliminar de la consolidación oficial de los datos:

- **Difusión preliminar a nivel internacional:** Presentamos un primer panorama del esfuerzo de mapeo regional en la conferencia **Evidence 2025**, realizada en Cotonú (Benín). [Acceda al resumen](#).
- **Difusión preliminar a nivel regional:** Los resultados parciales fueron debatidos en el seminario web “Creación de una base de conocimiento viva: Mapeo del Hub LAC para fortalecer las PIE en América Latina y el Caribe”, durante la **Semana de la Evidencia 2025**. [Vea aquí el evento](#).
- **Lanzamiento oficial:** La consolidación de los resultados completos, que incluyen todos los datos y el análisis profundo de las entrevistas, forma parte de la publicación oficial “Ecosistema de Evidencia en América Latina y el Caribe: mapeo de HubLAC para fortalecer las Políticas Informadas por Evidencia”, lanzada en marzo de 2026. [Vea aquí el evento](#).

Los resultados completos, datos y análisis de las entrevistas, forman parte de la publicación “[Ecosistema de Evidencia en América Latina y el Caribe: mapeo de HubLAC para fortalecer las Políticas Informadas por Evidencia](#)”.

“

“El mapeo inicial del ecosistema de evidencias en América Latina y el Caribe ofrece un diagnóstico profundo que, cuando es interpretado estratégicamente, revela patrones estructurales, desequilibrios y oportunidades latentes.”

Leopoldo Font, amigo del Hub LAC, consultor internacional en planificación estratégica y evaluación en América Latina y fue miembro de los comités académico y ejecutivo de la Red de Monitoreo, Evaluación y Sistematización de América Latina y el Caribe (ReLAC).

3.2 Participación en eventos

OTT Conference



La participación en la OTT Conference, realizada en Johannesburgo, en junio de 2025, reunió a más de 160 think tanks de más de 50 países, en un encuentro de reflexión profunda y honesta motivado por la pregunta: “¿Qué significa realmente tener impacto para un think tank?”

“

“Un resultado cálido e inmediato de esta experiencia fue la consolidación de nuestra unión regional. Tuve la alegría de facilitar el encuentro de los think tanks de América Latina y el Caribe. Decidimos mantenernos en contacto con reuniones virtuales mensuales y ha sido un espacio sumamente enriquecedor, que celebra y refuerza el reconocimiento de la potencia de nuestra región, el inmenso amor que sentimos por ella y la importancia de la colaboración, valores que el Hub LAC lleva en el corazón desde su creación.”

Carol Beidacki, coordinadora del Hub LAC.

Articulación regional:

Visita a Colombia





En junio, Jessica Farias, consultora del Instituto Veredas e integrante del Hub LAC, estuvo en Colombia para fortalecer colaboraciones regionales y explorar posibles alianzas con organizaciones del ecosistema de Políticas Informadas por Evidencia (PIE) en la región.

Durante su visita a la UNED, se discutieron posibilidades de alianzas y financiamiento para acciones del Hub LAC, además de un valioso intercambio técnico sobre estrategias de búsqueda de evidencias. [Conozca más aquí](#)

En la Conferencia CLACSO, presentó el panel “Participación deliberativa y educación popular en salud: reflexiones sobre la influencia de la esfera ciudadana en la toma de decisiones en salud informada por evidencias.” También apoyó el taller regional sobre la transformación de los sistemas de investigación, liderado por el Centre for the Implementation of Public Policies for Equity and Growth (CIPPEC) y Purpose & Ideas, en representación del Hub LAC.

Evidence 2025

El Hub LAC participó en la conferencia Evidence 2025, realizada entre el 30 de septiembre y el 2 de octubre en Cotonú (Benín), organizada por la inspiradora red Africa Evidence Network, socia del Hub LAC desde el inicio de nuestra trayectoria. Durante el evento, destacamos experiencias de América Latina y el Caribe en el campo de las políticas públicas informadas por evidencia, presentando un primer panorama del esfuerzo de mapeo regional de actores e instituciones que trabajan en esta área en el “Mapeo Hub LAC 2025”. [Conozca más aquí](#)



“

“Fue un momento muy especial para presentar nuestros resultados. Las personas se mostraron muy interesadas en los datos y en lo que estamos construyendo, y eso generó una conexión muy positiva. Benín es un país francófono y, como todavía no tenemos el formulario en ese idioma, pensar en su traducción con colegas que conocí puede abrir nuevas posibilidades de articulación con países francófonos de América Latina y el Caribe, ampliando así el alcance del mapeo.”

Ingrid Abdala, Directora Ejecutiva del Instituto Veredas

Participación en el Seminario USP



Entre el 29 y el 31 de octubre, participamos junto a la Coalición Brasileña por la Evidencia en la mesa de apertura y en



un panel del evento de la Facultad de Salud Pública de la Universidade de São Paulo (USP) sobre Ciencia de la Implementación y Evaluación en Salud.

Jessica Farias, representando al Hub LAC, compartió experiencias sobre Traducción del Conocimiento y el papel de las redes para acercar la ciencia, las políticas y las prácticas en salud, reforzando la importancia de la articulación entre investigadores, gestores y profesionales para crear soluciones reales en Brasil y en América Latina. [Lea la noticia completa aquí.](#)





Semana de la Evidencia 2025

La Semana de la Evidencia 2025 se realizó oficialmente entre el 13 y el 17 de octubre y contó con eventos adicionales a lo largo de todo el mes. Bajo el tema “Políticas Informadas por Evidencia en Movimiento: Escuchar, Innovar y Transformar”.

La #SE2025 reunió:

+30 eventos

10 países

40 organizaciones





La Semana de la Evidencia 2025 reunió una serie de debates sobre cómo fortalecer el uso de la evidencia en la formulación de políticas públicas, especialmente en el ámbito de la salud, pero también en otros sectores. A lo largo de la programación, se exploraron distintas formas de **producir y organizar evidencia, acercar la investigación a la toma de decisiones y fortalecer las conexiones** entre personas e instituciones que trabajan en este campo en América Latina y el Caribe.

Asimismo, hubo espacio para dialogar sobre la colaboración entre países, la identificación de actores y las maneras de hacer que la evidencia sea más accesible y útil en la práctica. Además, algunas iniciativas incorporaron **enfoques participativos e innovadores**, mostrando distintas formas de vincular el conocimiento con la acción en las políticas públicas.





Organizada por el Hub LAC y On Think Tanks (OTT), en 2025 la Semana de la Evidencia contó con el apoyo adicional de un comité estratégico de amigos del Hub LAC. Personas y organizaciones dedicadas a articular nuevos eventos, colaborar en la representación de distintos países y organizaciones, y apoyar la difusión del evento.

Acompañe nuestras redes para saber en primera mano los detalles de la #SE2026



Página oficial: www.semanadelaevidencia.org

3.4 Representación internacional

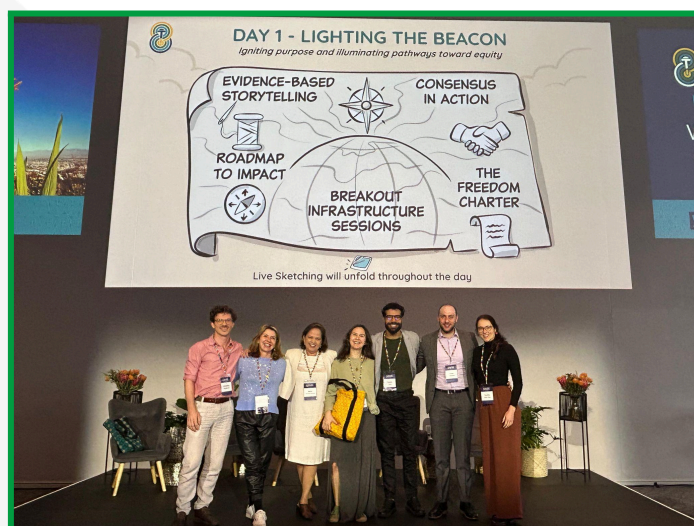
Desde 2024, el Hub LAC ha asumido un papel activo en la Evidence Synthesis Infrastructure Collaborative (ESIC), una iniciativa global que busca transformar la producción y el uso de síntesis de evidencias para enfrentar desafíos sociales y acelerar el cumplimiento de los Objetivos de Desarrollo Sostenible de las Naciones Unidas.

En junio de 2025, el Hub LAC y el Instituto Veredas participaron activamente en el Cape Town Consensus, un evento internacional realizado en Ciudad del Cabo, Sudáfrica. El encuentro marcó un momento histórico para el ecosistema global de PIE.





Organizado por el Colectivo Panafricano de Evidencias (PACE) y el Centro Africano para la Síntesis de Evidencias (ACRES), el evento reunió a representantes de diversos países e instituciones para debatir y construir una Infraestructura Colaborativa de Síntesis de Evidencias (Hoja de Ruta ESIC), orientada a formular políticas públicas más eficaces, justas y basadas en datos confiables.



La participación del Sur Global, incluyendo África, América Latina y el Caribe, fue uno de los puntos destacados del evento. Estos territorios deben desempeñar un papel directo en la gobernanza del proceso. A través de su delegación de representantes, que incluyó profesionales de varios países de América Latina y el Caribe, el Hub LAC contribuyó a las mesas de trabajo y a los debates sobre gobernanza, equidad en el uso de la evidencia y el fortalecimiento del protagonismo del Sur Global.



Representando al Hub LAC estuvieron: Daniel Patiño Universidad de Antioquia (UNED), Verónica Osorio Evidence for Policy and Practice Information and Co-ordinating Centre (EPPI Centre) y Lucy Kühn Barrientos.

Por primera vez, el mundo cuenta con un financiamiento global estructurado para integrar y fortalecer a los diferentes actores que operan en este campo. En septiembre de 2024, Wellcome anunció su compromiso de invertir £45 millones para transformar la síntesis de evidencia, con el objetivo de hacer que la síntesis de evidencia viva impulsada por inteligencia artificial sea más oportuna, relevante y asequible. Mediante un enfoque de impacto colectivo, ESIC proporcionará conocimientos accionables presentados de diferentes maneras para distintos tomadores de decisiones, sectores, regiones e idiomas.

El Hub LAC estará participando activamente en reunir, conectar y apoyar a hubs de América Latina y el Caribe interesados en formar parte de las estructuras de financiación de ESIC, aportando el enfoque de evidencias a áreas esenciales para las políticas públicas y el desarrollo social de la región. [Lea más aquí.](#)



3.5 Colaboración y expansión regional

Red Colombiana de Evidencia e Incidencia en Políticas Públicas

En 2025, acompañamos y celebramos la consolidación de la **Red Colombiana de Evidencia e Incidencia en Políticas Públicas**. En su primer año de actividades, la red ya ha mapeado a más de 100 personas, de diferentes sectores y organizaciones del país, interesadas en promover proyectos de colaboración para impulsar el uso de evidencias y la Transferencia del Conocimiento para las políticas públicas.

“

La Red fue creada en respuesta a una necesidad identificada en trabajos de investigación previos y en conversaciones informales con colegas, quienes expresaron la importancia de unir esfuerzos, como colombianos, para fortalecer el ecosistema de evidencia del país.

Duber Osorio - Coordinador del Hub LAC

Con el apoyo del Hub LAC y de la Red de Evidencia para la Salud (EVIPNet/OMS), la red colombiana inició su diseño a fines de 2024, cuando se realizó la primera convocatoria pública para su formación durante el Seminario de Evidencia Científica e Incidencia en Políticas Públicas.



Además, a lo largo del año se promovieron 5 encuentros virtuales para el diálogo y el debate en torno a las PIE, así como la participación en eventos externos para socializar la experiencia de construcción de la red, y se lanzó un directorio en línea para fomentar la interacción entre las personas participantes. Los principales desafíos para 2026 incluyen aumentar la participación en los encuentros y elaborar un plan de trabajo que responda a las expectativas e intereses de los distintos miembros de la red. [Lea más aquí.](#)

✉ Cómo participar

Los interesados pueden registrar su interés mediante [formulario.](#)

“

“El gran logro de este año fue ese fundamento estratégico. Llegar a un acuerdo colectivo entre tantas personas sobre objetivos, principios y líneas de actuación; para mí, es muy relevante.”

Maria Paulina Restrepo (Profesional de Incidencia de la Facultad Nacional de Salud Pública de la Universidad de Antioquia (FNSP - UDEA) e integrante del Equipo Dinamizador de la Red)



Equipo Hub LAC



“



Una de las cosas más bonitas del Hub LAC, para mí, es que existe y persiste porque está formado por personas y organizaciones que quieren ver florecer aún más nuestra región, y que entienden que la colaboración es el camino más fértil para llegar allí. Cierro 2025 con mucho amor y orgullo por el equipo del Hub y por el hermoso trabajo que realizamos este año.

Carol Beidacki
Coordinación

“



Pocas cosas me entusiasman tanto como ver personas las que realmente les importa transformar ideas en realidad. En 2025, eso se reflejó en la construcción de nuestro mapeo: desde dar forma a la idea inicial hasta organizar y analizar la información de manera que tuviera sentido para nuestra red.. Al final, lo que más me inspira es ver este esfuerzo cobrar vida en nuestra comunidad, sentir la energía de tantas personas comprometidas, colaborando entre sí y construyendo juntas algo que tiene sentido para todos nosotros.

Ingrid Abdala
Coordinación

“



En 2025 dimos pasos importantes para seguir fortaleciendo nuestra visión de construir una comunidad dinámica y diversa que articula y moviliza el proceso de institucionalización de las PIE en la región de América Latina y el Caribe. Fue un año para consolidar nuestro mapeo del ecosistema, un deseo desde la creación del Hub en 2021, y también para acercar aún más a nuestra red a través de proyectos conjuntos como la Semana de la Evidencia. Semillas sembradas, ahora con entusiasmo por cosechar los próximos frutos.

Jéssica Farias

Articulación

“



Ser parte del Hub durante 2025, especialmente participando en el desarrollo del mapeo, me permitió ampliar mucho mi visión sobre las organizaciones y actores que trabajan en Políticas Informadas por Evidencia. Me sorprendió ver que se están haciendo muchísimas cosas y que hay un enorme potencial por seguir creciendo. Además, la Semana de la Evidencia fue una experiencia muy enriquecedora, y ver cómo este año aumentaron las propuestas me llena de alegría, porque muestra que este campo se está fortaleciendo en el sur global, especialmente en LAC.

Silvia Villatoro
Articulación

“



El Hub LAC continúa contribuyendo a la construcción y el fortalecimiento de lazos entre colegas de LAC y el resto del mundo. Asimismo, el equipo del Hub representa una combinación de talento y pasión por nuestra región, lo que ha permitido que la organización siga creciendo y consolidándose, sumando cada vez más personas y organizaciones comprometidas con mejorar las condiciones de vida de las personas en la región que tanto queremos.

Duber Osorio
Coordinación

“



Tengo el privilegio de acompañar y formar parte de la trayectoria del Hub LAC desde 2022, y llegar a 2025 con iniciativas tan enriquecedoras, que contribuyen a fortalecer la región, es muy gratificante. Confío plenamente en el potencial de este equipo, siempre comprometido y creativo, así como en la colaboración de tantos aliados que hacen posible que los proyectos cobren vida. Sin duda, en 2026 seguiremos liderando iniciativas relevantes y transformadoras, generando un impacto positivo en nuestra región.

Raquel Cerqueira
Comunicación

“



Ser parte del Hub LAC ha sido una experiencia profundamente emocionante, especialmente al tratarse de mi primer año en la organización. Representó un reto importante que asumí con la alegría de integrarme a un espacio donde destaca la calidad humana y un compromiso genuíno. Lo más enriquecedor, especialmente durante la organización de la Semana de la Evidencia, fue la oportunidad de conectar con diversas personas y grupos que lideran el trabajo con evidencia en nuestra región. Este intercambio directo con investigadores y actores clave me ha permitido ampliar mi visión y fortalecer mi motivación para seguir aportando a este esfuerzo colectivo de impacto regional.

David Garcia
Articulación




El Hub LAC continúa ampliando su presencia y fortaleciendo conexiones en la región: alcanzamos:

+1900

seguidores en LinkedIn

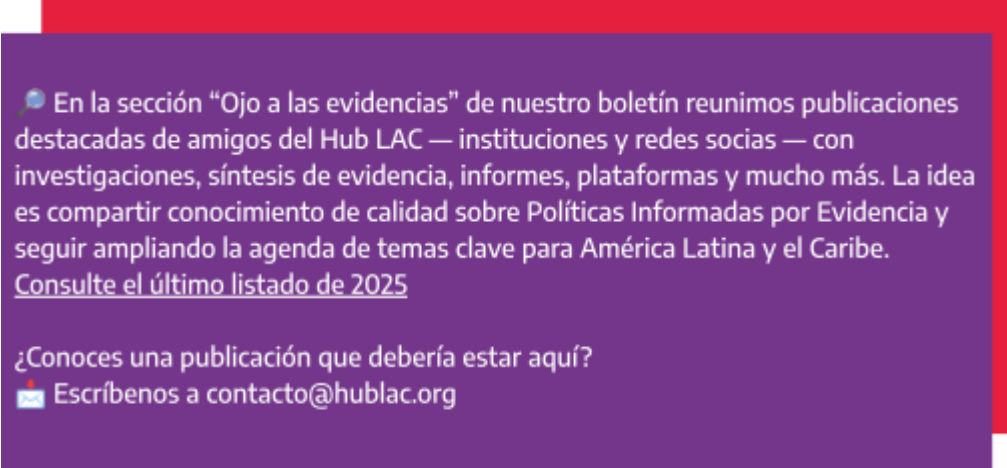
+500

contactos activos en el boletín




Consolidamos una comunidad cada vez más comprometida con la agenda de políticas públicas informadas por evidencia.

 [Regístrate para recibir el boletín y otros comunicados del Hub](#)



En la sección "Ojo a las evidencias" de nuestro boletín reunimos publicaciones destacadas de amigos del Hub LAC — instituciones y redes sociales — con investigaciones, síntesis de evidencia, informes, plataformas y mucho más. La idea es compartir conocimiento de calidad sobre Políticas Informadas por Evidencia y seguir ampliando la agenda de temas clave para América Latina y el Caribe. [Consulte el último listado de 2025](#)

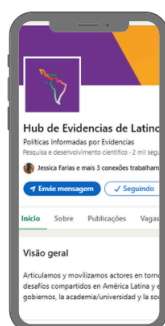
¿Conoces una publicación que debería estar aquí?

 [Escríbenos a contacto@hublac.org](mailto:contacto@hublac.org)

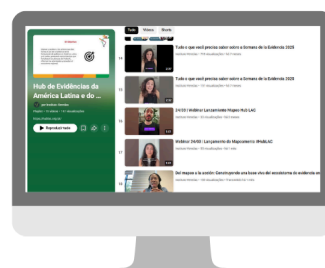
¡Sigue al Hub LAC y comparte nuestros contenidos para fortalecer aún más esta red!



[Página web](#)



[LinkedIn](#)



[Playlist YouTube](#)



Palabras de cierre



Al cerrar las páginas de este Informe 2025, el sentimiento que nos embarga es de profunda gratitud y admiración. Mirar hacia atrás y recorrer cada etapa de este año nos permite ver que el Hub de Evidencias de Latinoamérica y el Caribe es, ante todo, un organismo vivo, hecho de personas, propósitos y una voluntad incansable de transformar la realidad a través del conocimiento.

Este fue el año en que nuestro Mapeo ganó vida con rostros, nombres y acentos propios. Con 125 respuestas de 15 países, mapeamos organizaciones; identificamos una red pulsante de profesionales de la salud, educación, innovación, economía, medio ambiente y muchos otros sectores que creen en la fuerza de las Políticas Informadas por Evidencia. Ver cómo esta base viva toma forma es motivo de un orgullo inmenso para todos nosotros.

A nuestros amigos del Hub, tanto a los de siempre — con quienes tuvimos la alegría de fortalecer lazos y reencontrarnos en abrazos (virtuales y presenciales)— como a los nuevos amigos que se sumaron al camino en 2025: nuestro más sincero gracias. Ustedes son la prueba de que la cooperación regional no es solo un concepto técnico, sino una construcción colectiva basada en la confianza y en el reconocimiento de la potencia que es nuestra América Latina y el Caribe.

Estamos escuchando, innovando y, fundamentalmente, transformando.

Cerramos este ciclo con la energía renovada y el corazón lleno. Esperamos el 2026 con la emoción de quien sabe que la historia apenas comienza. Nuestro más importante compromiso para el próximo año es seguir alimentando estos vínculos, expandiendo nuestra red y fortaleciendo el ecosistema de PIE para que sea cada vez más resiliente y conectado.

Que las lecciones y conexiones de 2025 sirvan de tinta para los nuevos capítulos que escribiremos juntos.

¡Nos reencontramos en 2026!

Haga parte del Hub LAC

¿Cómo puedes apoyar al Hub?

Si consideras necesario y prioritario el uso de la evidencia en la toma de decisiones para el beneficio de nuestros pueblos latinoamericanos y caribeños, te invitamos a tomar acción en nuestra red de las siguientes maneras:

- Compartir tus proyectos e investigaciones
- Formar parte de nuestros proyectos interdisciplinarios, a nivel regional
- Financiar actividades del Hub
- Intercambiar saberes y experiencias

¡Contáctanos!

contacto@hublac.org

HubLAC

Hub de Evidencias de
Latinoamérica y del Caribe



hublac.org

contacto@hublac.org

